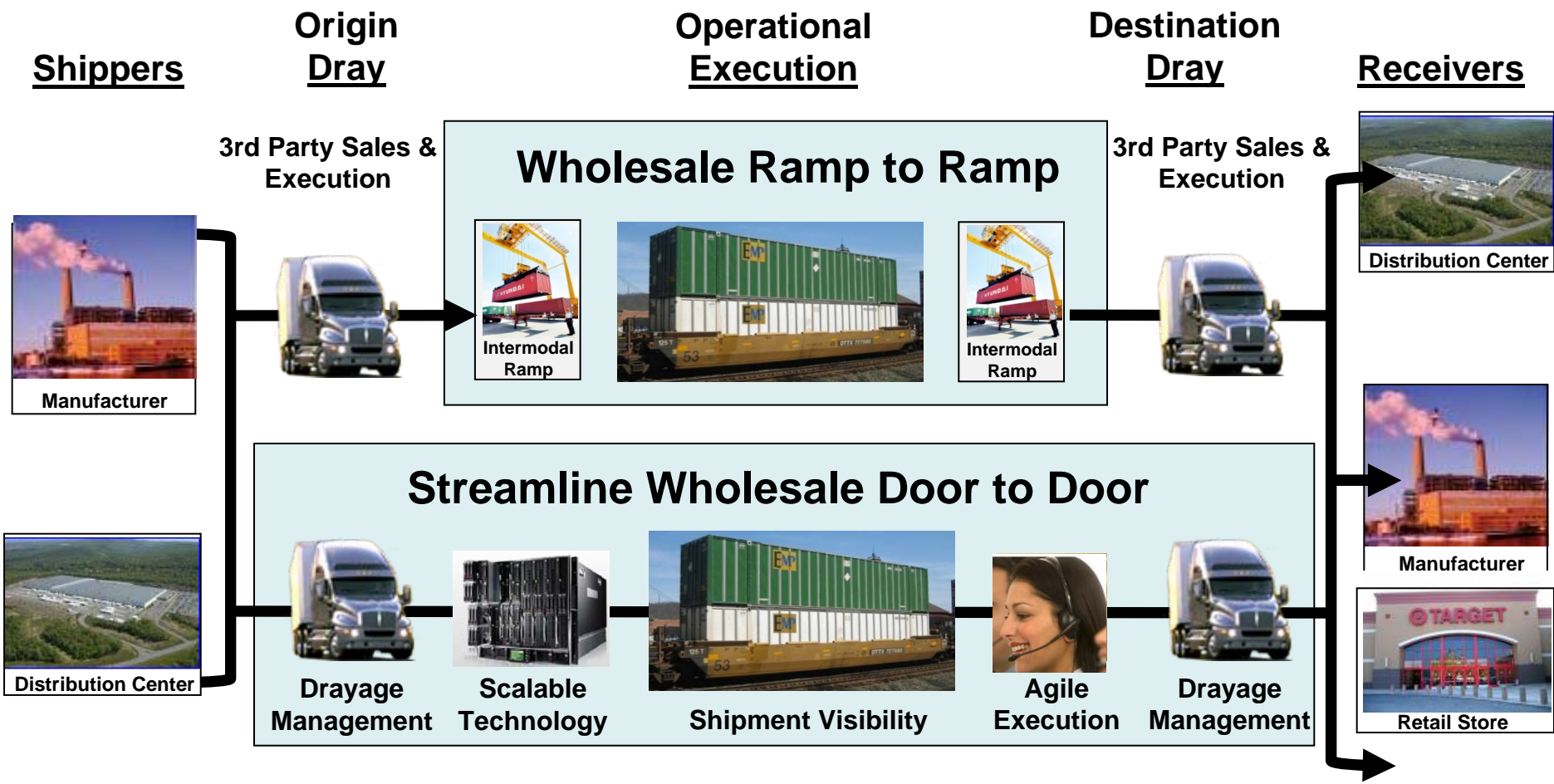


# Ferromex Intermodal

---



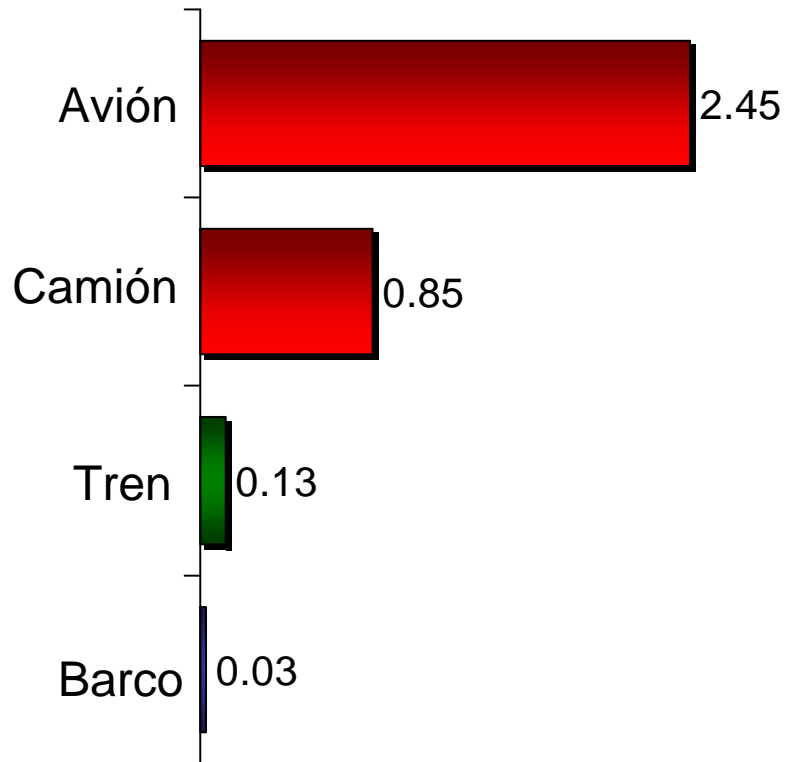
# Flujo Intermodal: Servicios Rampa - Rampa & Soluciones Puerta - Puerta



# Ecológicamente Eficiente



Emisiones de CO<sub>2</sub>  
Libras por Milla



✓ Un Tren eficiente = 280 Camiones



# Desarrollo Intermodal

## Red de Servicios y Terminales



# Desarrollo Contenedores Marítimos

## Servicios



**Servicio a/desde todas las terminales de Ferromex**

### Principales puertos

- Manzanillo
- Altamira
- Veracruz

### Mercados domésticos

- Ciudad de México
- Bajío y Guadalajara
- Monterrey
- Pacífico Norte
- Chihuahua

### Mercados Internacionales

- Asia
- Europa
- Sudamérica



### Manzanillo

- 3 salidas diarias.
- Servicio doméstico y en tránsito.

### Altamira

- 1 salida diaria / Servicio doméstico y en tránsito.

# Desarrollo Doméstico

## Servicio InterPacífico



### Opciones de negocio

- Ahorros de 5 a 15% en costo logístico total.
- Compromiso comercialización del servicio genera incremento en ingresos = utilidad.

### Servicio en Ruta del Pacífico

#### Mercado Tijuana y Mexicali

- Consumo (rumbo norte)
- Maquila (rumbo sur)

#### Mercado Pacífico Norte

- Ford Hermosillo
- Grupo Modelo Obregón
- Centros de Distribución

#### California-México Express

- Mercado “de la nostalgia”
- Sur de California como centro de producción
- Los Angeles/Long Beach

# Servicio InterPacífico: Ruta Natural.



# Desarrollo Transfronterizo

## Contenedores Ferroviarios



### Principales fronteras

- Piedras Negras
- Nogales
- Ciudad Juárez

### Mercados domésticos

- Ciudad de México
- Guadalajara
- Monterrey
- Silao

### Mercados Internacionales

- Industria automotriz EEUU
- Costa Este EEUU
- Canadá

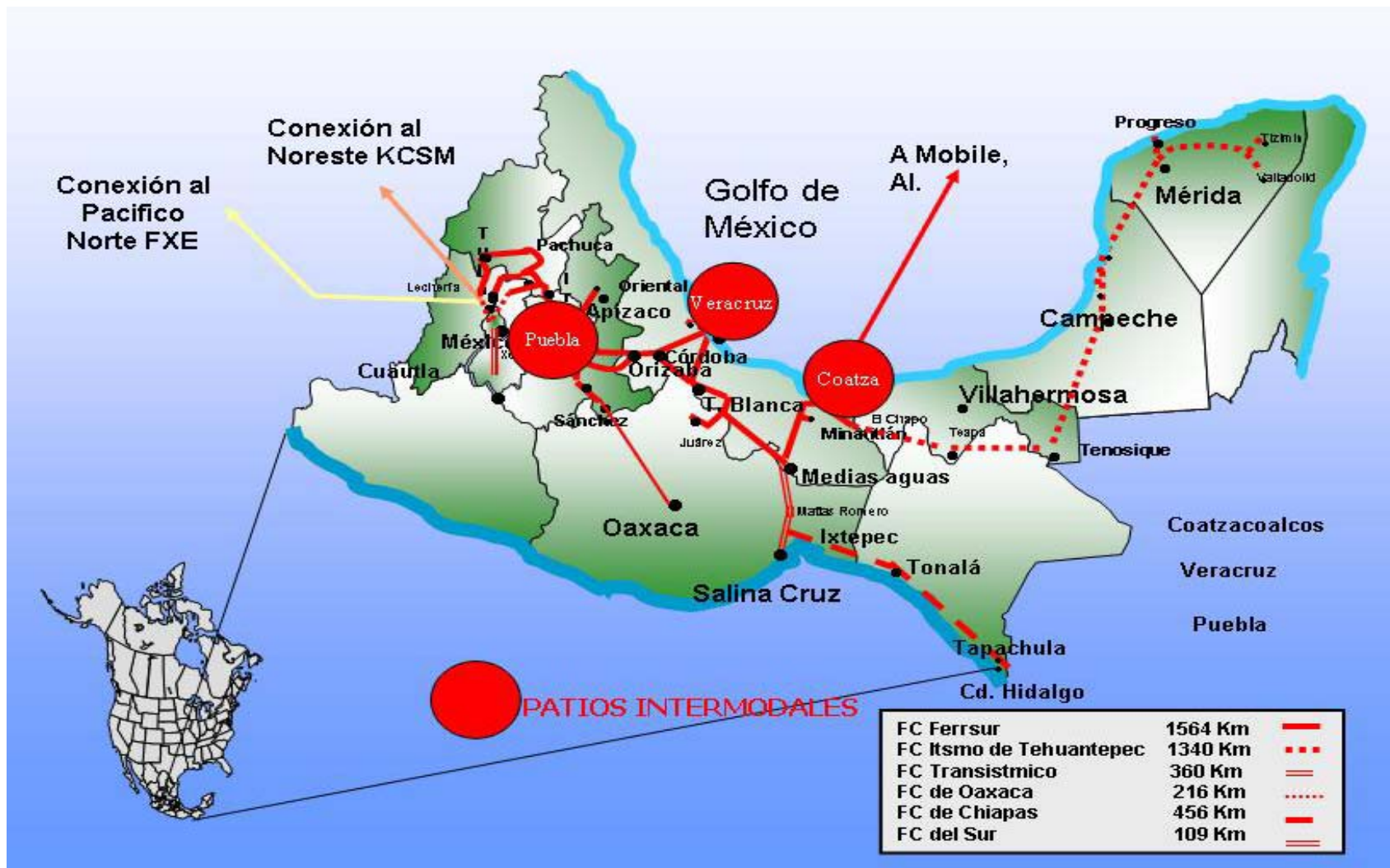
### Servicio en tránsito

### Comercialización a través de IMC's y Operadores de Equipo

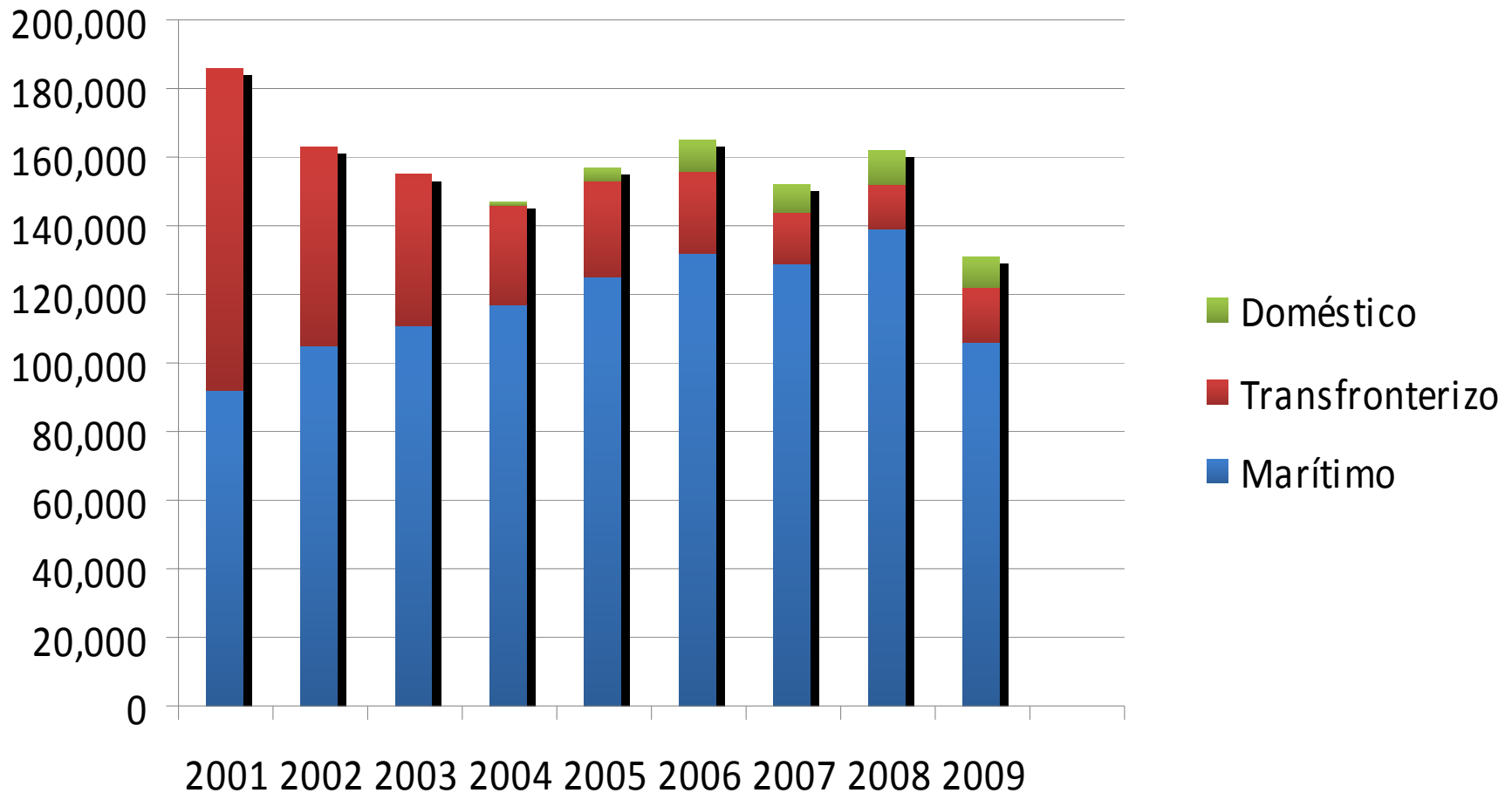


# Desarrollo Intermodal

## Intercambios directos con FERROSUR

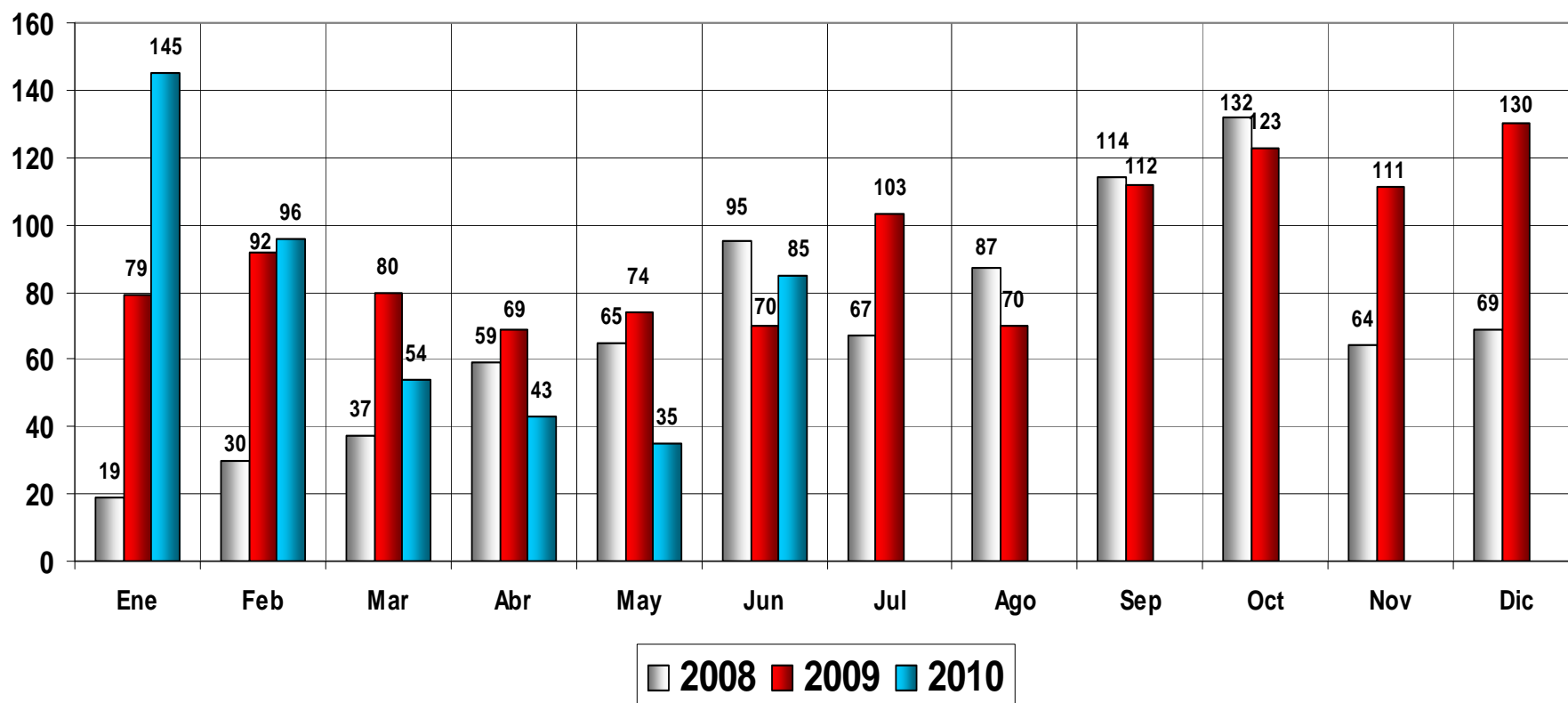


# Total de Contenedores movidos por mercado





## Comparativo Mensual de Incidencias Registradas en el Tráfico Intermodal entre los Años 2008 a 2010





Llevamos  
el **ferrocarril**  
a su  
**puerta**



# Terminales Intermodales IMEX



# Servicios Intermodales

- ✓ Maniobras primarias (de tren a piso y viceversa).
- ✓ Maniobras secundarias (de piso a camión y viceversa).
- ✓ Arrastres locales a petición del cliente.
- ✓ Almacenajes.
- ✓ Maniobras para revisiones previas y reconocimientos aduaneros.
- ✓ Mantenimiento, lavado y reparación de contenedores.
- ✓ Servicios complementarios para garantizar el buen estado de los equipos intermodales bajo las normas IICL y AAR.



# FERROVALLE INTERMODAL



Ferrovalle Intermodal se consolida como la **TERMINAL INTERMODAL ESPECIALIZADA DE ALCANCE INTERNACIONAL** más importante del Valle de México, y del País por su instalaciones, maquinaria y equipos, servicios, alcance y volumen.

Cuenta con una extensión de 40 has. para servicios Intermodales, divididas en tres patios Recinto Fiscalizado, Area Desaduanizada y Patio Vacíos Ceylan, su ubicación estratégica dentro de la ciudad de México, la convierten en la mejor opción con acceso y salida durante las 24 hrs. del día.



**Bernardo Mercado Deverdun**  
**Subdirector Comercial Intermodal**  
**Ferrocarril Mexicano, S.A. de C.V.**